

DURASTRIP PRO EVO IP68

LED

LED 2835:
128 LED/m - 5W/m - 10W/m - 15W/m
240 LED/m - 22W/m
24VDC
Ra >92
Lebensdauer: >50.000h
Garantie: 5 Jahre

BINNING

ANSI/SDCM: 3 Stufen.

DIMMBARKEIT

Dimmbar 0-100% Flicker Free
DALI - DMX - 1-10
Analoge und digitale Hausautomationssysteme
Push Dali mit ZKDAFF-Controller
Kompatibel mit CASAMBI

ANSCHLÜSSE

IP68: Inklusive Kabel IP65/68 auf 2 Seiten Buchse/Stecker, Länge 15 cm.

Für längere Verbindungen in Reihe oder parallel anschließen, siehe Diagramm auf Seite 160.

Die Strips können gemäß den auf die Strips gedruckten Schnittanleitungen nach Maß geschnitten werden.

MONTAGE

Inklusive doppelseitigen Klebeband 3M für die Befestigung auf Oberflächen. Bei einer Befestigung mit dem doppelseitigen Klebeband ist die Klebefläche im Vorfeld sorgfältig zu entfetten.

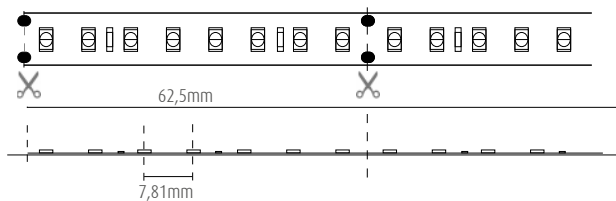
VERPACKUNG

Erhältlich in 5-Meter-Rollen.
Für kundenspezifische siehe Seiten 11, 318.

Die PRO EVO-Linie zeichnet sich durch den engen Abstand der LEDs ab der niedrigsten Leistung von 5W/m aus: ein Qualitätsprodukt mit hoher Effizienz, 140lm/W. Hervorragende Farbwiedergabe, Ra92, und eine Auswahl von 4 verschiedenen Wattagen, von 5W pro Meter bis 24W pro Meter (22W für die IP68-Version). Sie kann in jedem Projekt eingesetzt werden und garantiert hervorragende Energieeinsparungen in Wohn- und Geschäftsräumen. Weiße Farbtöne: 3000K und 4000K verfügbar, andere Farbtemperaturen auf Anfrage und mit MOQ. In den Ausführungen IP20 und IP68.

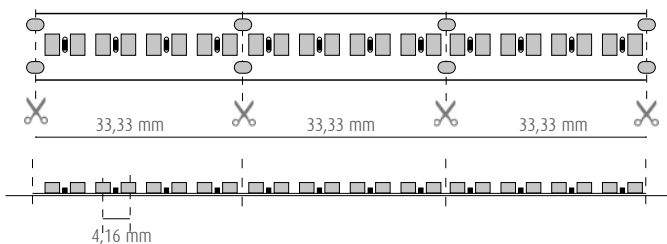
ABSTAND DER LEDS UND SCHNITTINTERVALLE

8 LED (5W / 10W / 15W)






ABSTAND DER LEDS UND SCHNITTINTERVALLE

8 LED (22W)



DURASTRIP PRO EVO IP68

PRO	24V DC	Ra>92	50000h L70	IP68	-25° +35°C	III	UL E471161	G5/ h24	Risk Group 0
-----	--------	-------	------------	------	---------------	-----	---------------	------------	-----------------

art.	W	W/m	lm/m	K	N° LED/m		L	L1	L2	 8011905	
NEW 07U272405XOPE ▶	25	5	600	2700	128	120°	12	4	5000	014780	1
NEW 07U302405XOPE	25	5	645	3000	128	120°	12	4	5000	014797	1
NEW 07U352405XOPE ▶	25	5	645	3500	128	120°	12	4	5000	014803	1
NEW 07U402405XOPE	25	5	665	4000	128	120°	12	4	5000	014810	1
NEW 07U602405XOPE ▶	25	5	665	6000	128	120°	12	4	5000	014827	1
NEW 07U272410XOPE ▶	50	10	1195	2700	128	120°	12	4	5000	014834	1
NEW 07U302410XOPE	50	10	1290	3000	128	120°	12	4	5000	014841	1
NEW 07U352410XOPE ▶	50	10	1290	3500	128	120°	12	4	5000	014858	1
NEW 07U402410XOPE	50	10	1330	4000	128	120°	12	4	5000	014865	1
NEW 07U602410XOPE ▶	50	10	1330	6000	128	120°	12	4	5000	014872	1
NEW 07U272415XOPE ▶	75	15	1795	2700	128	120°	12	4	5000	014889	1
NEW 07U302415XOPE	75	15	1935	3000	128	120°	12	4	5000	014896	1
NEW 07U352415XOPE ▶	75	15	1935	3500	128	120°	12	4	5000	014902	1
NEW 07U402415XOPE	75	15	1995	4000	128	120°	12	4	5000	014919	1
NEW 07U602415XOPE ▶	75	15	1995	6000	128	120°	12	4	5000	014926	1
NEW 07U272422XOPE ▶	110	22	2635	2700	240	120°	12	4	5000	017408	1
NEW 07U302422XOPE	110	22	2835	3000	240	120°	12	4	5000	017415	1
NEW 07U352422XOPE ▶	110	22	2835	3500	240	120°	12	4	5000	017422	1
NEW 07U402422XOPE	110	22	2925	4000	240	120°	12	4	5000	017439	1
NEW 07U602422XOPE ▶	110	22	2925	6000	240	120°	12	4	5000	017446	1

▶ Bestellbar nur mit MOQ.

DRIVER



25W - 50W - 75W IP68	XLG-100-24-A
110W IP68	XLG-150-24-A

CONTROLLER



DALI-ZKTPC (DALI)
ZKCDAFF (DALI)
ZKCDMXWFF (DMX)
ZKC1-10FF (1-10)
FF = FLICKER FREE

PROFILEN



UNIVERSALPROFILE
ANBAUPROFILE
EINBAUPROFILE

TREIBER: umfassende Informationen auf S. 161